



Motomachi Ramen 시조 카라스마 본점

Address: 664-27 Bantoyacho Nakagyo-ku, Kyoto-shi, Kyoto 604-8143

Navigator: 한큐 카라스마 역 18번 출구에서 도보 5분. 다이마루 백화점

東洞院출구 맞은편. 번화가 에서 떨어진 골목에 위치해 조용하고 깔끔합니다

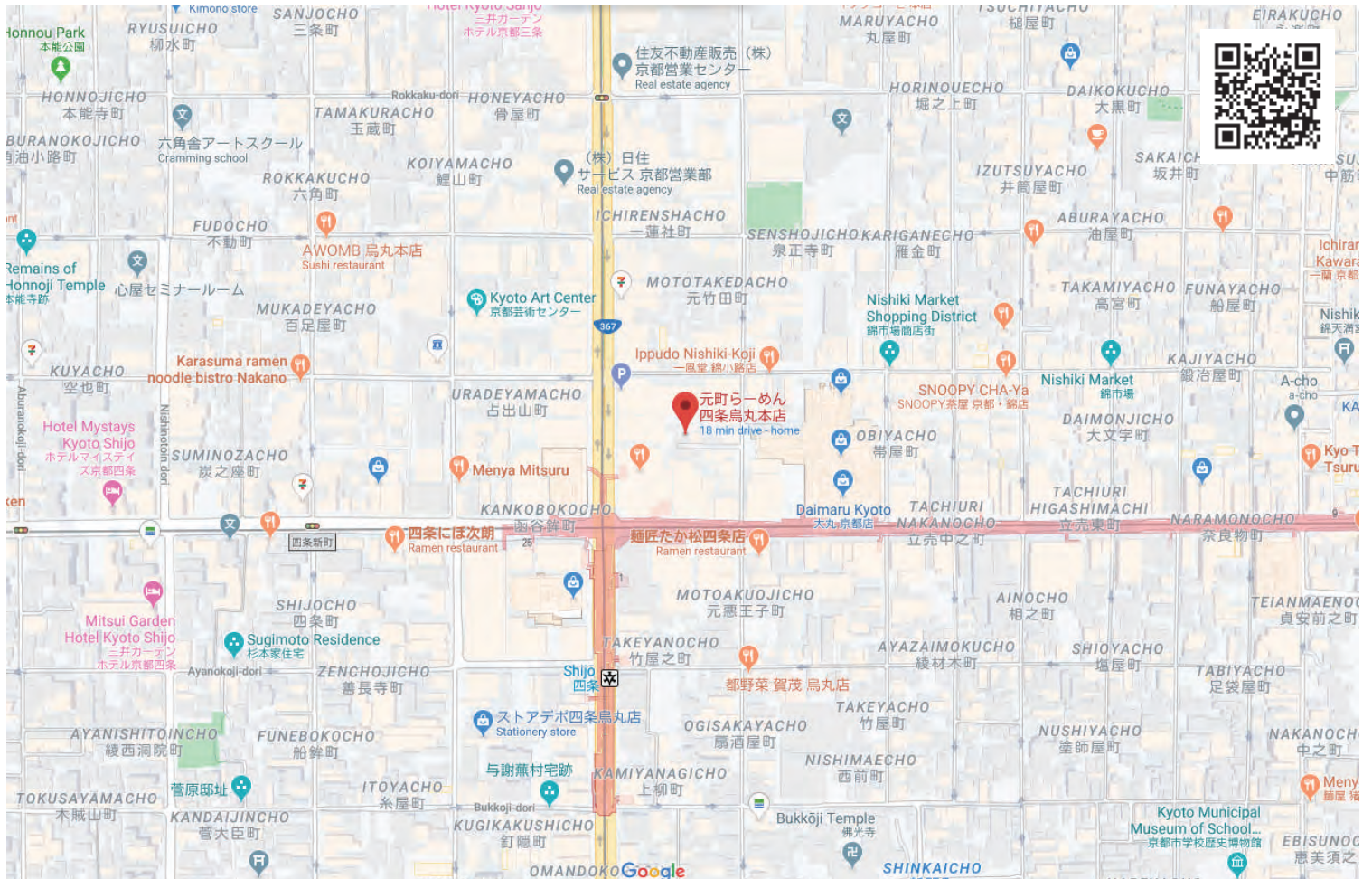
TEL: 075-221-3910

영업시간 : 11:00 - 24:00 (스프가 없어지는대로 종료)

Closed: Sunday

1F non-smoking 2F smoking

All prices include tax

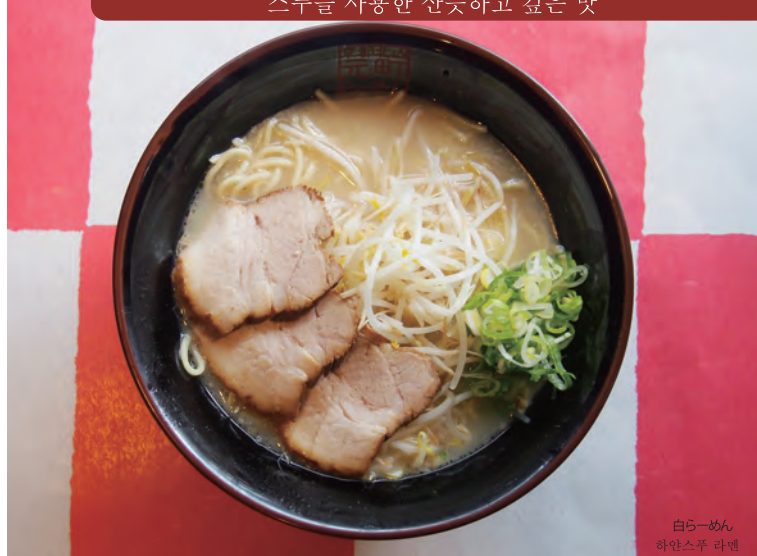


특제 일본 간장을 사용



らーめん
라면

일본요리에 사용하는 흰 간장과 카츠오부시 스푼을 사용한 산뜻하고 깊은 맛



白らーめん
하얀스푸 라면

라면 900



세아브라 라면탄탄멘

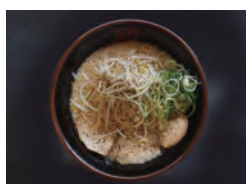
등뼈기름을 사용한 라면.
교토 특유 라면 背脂醤油らーめん



소고기 힘줄 (牛스지)라면

牛すじらーめん

하얀스푸 라면 900



후추라면 900

黒コショウらーめん



소고기 힘줄 (牛스지)라면 하얀스푸

白牛すじらーめん



야채라면 1100

하얀수프라면에 야채를 듬뿍 넣어 짭뽕같은 라면 하루 필요한 야채섭취량의 절반이 들어있습니다
野菜らーめん

토픽

생 마늘 추가 무료
날계란 : +50
계란 장조림 (니타마고) : +100

면 곱빼기 : +200
가는 면으로 변경 가능

정식

A세트 (소 힘줄 덮밥) 각종라면 +400

A세트(牛すじ丼)

B세트 (차슈 덮밥) 각종라면 +400

B세트(チャーシュー丼)

C세트 (갓 덮밥) 각종라면 +300

C세트(高菜ごはん)

D세트 (날 계란 덮밥) 각종라면 +300

D세트(玉子かけごはん)

닭튀김 정식 +400 (튀김 + 샐러드 + 밥) 각종라면

からあげ定食



세트(소 힘줄 덮밥)



세트(차슈 덮밥)



세트(갓 덮밥)



닭튀김 정식(튀김 + 샐러드 + 밥)

밥 ごはん

(小) 100
(中) 150
(大) 200

단품 메뉴



김치 キムチ 200
감자튀김 フライドポテト 300
문어튀김 たこの唐揚げ 500
물만두 水餃子 500

마루사와 세트 マルサワセット 400 (닭 튀김 2개 + 매콤한 숙주)

모토마치 세트 元町セット 700 (차슈 + 김치 + 계란 장조림 (니타마고))

음료

병 맥주 샤펠로 흑 라벨 (중) 550
하이볼 ハイボール 550
무알콜 맥주 ノンアルコールビール 300
소주 焼酎 550
일본 술 日本酒 350
우롱 차 · 콜라 · 오렌지 주스 250
ウーロン茶、コーラー、オレンジジュース



세금 포함 Cash only