



Motomachi Ramen 四条乌丸店

Address:664-27 Bantoyacho Nakagyo-ku, Kyoto-shi, Kyoto 604-8143

Navigator: 阪急烏丸駅 18号出口 步行5分钟

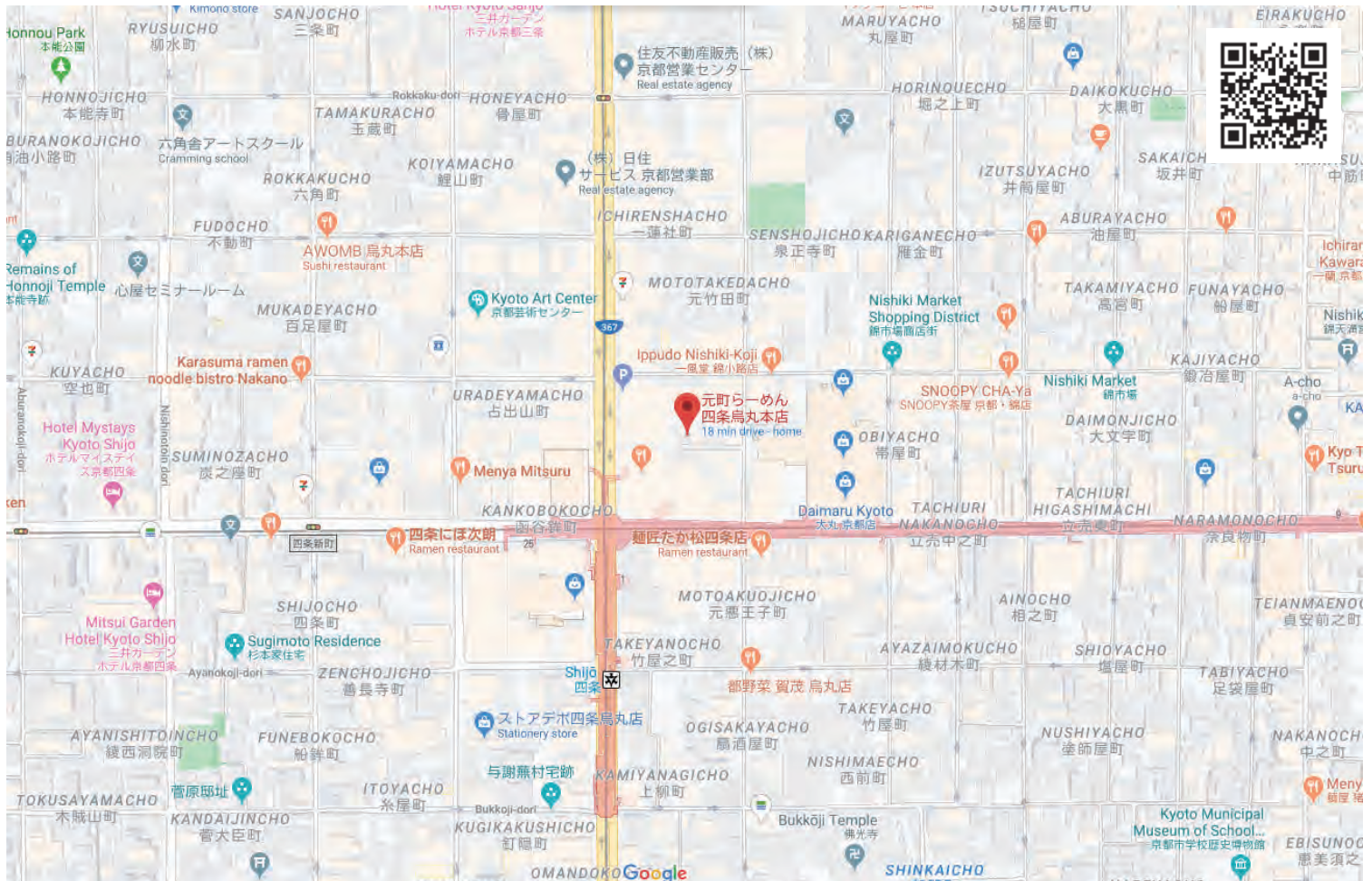
TEL:075-221-3910

OPEN:11:00 - 24:00 (24:30 关闭) 面汤用完后关门

Closed: Sunday

1F non-smoking 2F smoking

All prices include tax



50年老店传承的浓厚酱油拉面 使用了在烤鳗鱼时使用的特制酱油

女性和小朋友推荐 使用了淡味白酱油和干鳗鱼片 口味清淡

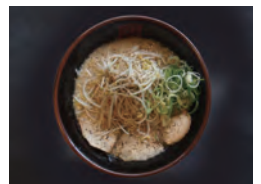


酱油拉面 900

白酱油拉面 900



背脂酱油拉面 900 只有京都才有的 背脂醤油らーめん 猪背部脂肪叉烧拉面
牛筋拉面 1100 使用国产牛筋肉 甜辣口味 牛すじらーめん



背脂黑胡椒拉面 900 黒こしょうらーめん
白酱油牛筋拉面 1100 白牛すじらーめん
蔬菜拉面 1100 可以补充人体一日所需的蔬菜的量的半 推荐蔬菜摄入不足的顾客品尝 免费可加黄油 采用时令蔬菜 野菜らーめん

加料 生大蒜：免费 生鸡蛋：+50 酱油煮鸡蛋：+100 大份：+200 可以换成极细面

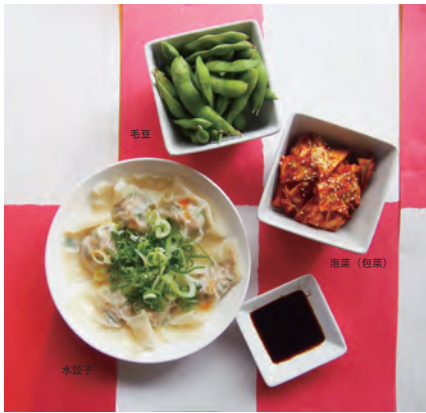
套餐

- 套餐 A (牛筋饭) 各种拉面 焼き飯セット +400
- 套餐 B (叉烧饭) 各种拉面 Aセット (牛すじ丼) +400
- 套餐 C (咸菜饭) 各种拉面 Bセット (ちゃーしゅう丼) +300
- 套餐 E (生鸡蛋盖饭) 各种拉面 Cセット (高菜ごはん) +300
- 炸鸡套餐 (炸鸡・沙拉・米饭) 各种拉面 Eセット (玉子かけごはん) +400
- 丸泽套餐 からあげ定食 +400 (炸鸡翅尖 3 个 + 辣豆芽 + 米饭)



米饭 (小) 100 (中) 150 (大) 200

单品



泡菜 (包菜) キムチ 200
青毛豆 枝豆 300
水饺子 水餃子 500

辣咸菜 ピリ辛高菜 200
凉拌黄瓜 冷やしきゅうり 300
凉拌豆腐 冷奴 300
辣凉拌豆腐 ピリ辛冷奴 300
包菜沙拉 キャベツのサラダ 300
炸薯条 フライドポテト 300
炸章鱼 たこの唐揚げ 500
煮牛筋 牛すじ煮込み 500
叉烧 ちゃーしゅう盛り 500

元町套餐 元町セット 700 (叉烧 + 泡菜 + 酱油煮鸡蛋)

Drink

札幌黑啤酒 (中) 瓶ビール 550
高杯酒 ハーボール 550
无酒精啤酒 ノンアルコールビール 300
烧酒 焼酎 550
日本酒 (一杯) 日本酒 350
乌龙茶・可乐・橙汁 ウーロン茶・コーラ・オレンジジュース 250



含税 只收現金